

OPENHOUSE

5/18(土)・19(日)
10:00am ~ 5:00pm

大好評につき
2回目の開催!

事前予約制
ご予約はコチラから



ご来場予約特典
Amazonギフトカード
5,000円分プレゼント!

※予約なしで来場された場合は対象外となります。

萩荘1-5

4LDK 駐車3台可能
土地面積: 119.61㎡(36.18坪)
建物面積: 89.42㎡(27.05坪)

実用性と省エネを兼ね備え、無駄を省いたコンパクトな住宅

販売価格 土地+建物(外構費込み)

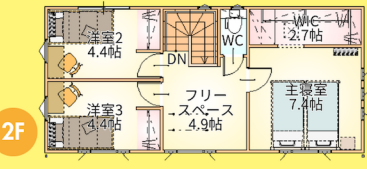
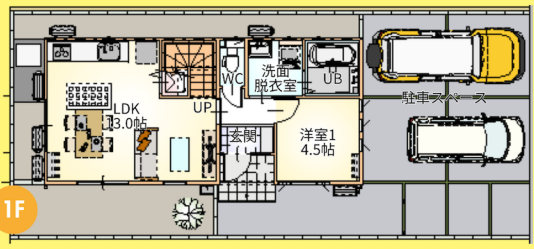
2,794

(税込)万円

■返済例/月々 **65,487**円
■年収目安 **265**万円~



■建築確認番号: 第R05-1-1463-0号
■前面道路幅員: 5m ■構造: 2×4
モノコック工法(木造鉄板葺2階建) ■
完成月: 2024年4月 ■引渡時期: 即
入居可 ■取引態様: 売主



萩荘分譲住宅 ZEH×耐震等級3の家 2棟同時開催

Address 岩手県一関市萩荘川崎1-5、1-13



萩荘1-13

3LDK 駐車3台可能
土地面積: 119.61㎡(36.18坪)
建物面積: 89.42㎡(27.05坪)

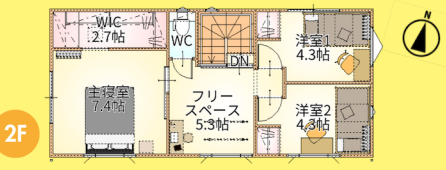
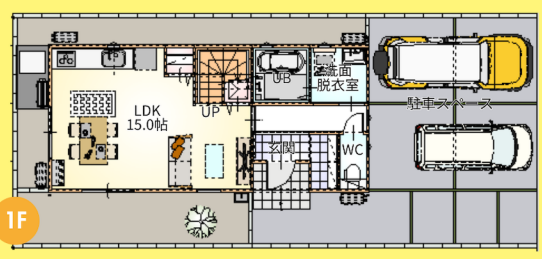
1階LDKはイケアの家具付き! おしゃれな家具で新生活開始!

販売価格 土地+建物(外構費込み)

2,898

(税込)万円

■返済例/月々 **67,925**円
■年収目安 **275**万円~



■建築確認番号: 第R05-1-1464-0号
■前面道路幅員: 5m ■構造: 2×4
モノコック工法(木造鉄板葺2階建) ■
完成月: 2024年4月 ■引渡時期: 即
入居可 ■取引態様: 売主

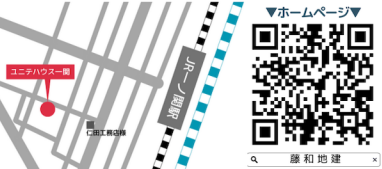


UNITE ユニテハウス一関 ☎0191-26-5873

有限会社 藤和地建 〒021-0871 岩手県一関市八幡町3-39

営業時間 9:00~18:00 | TEL:0191-26-5873 FAX:0191-26-5073

宅地建物取引業/岩手県知事(第)1960号 建設業/岩手県知事(般-3)第9633号 (社)岩手県宅地建物取引業協会会員



OPENHOUSE

5/18(土)・19(日) 10:00am ~ 5:00pm

ご見学は 事前予約制です!

ご予約のうえでお見えの方へ
**Amazonギフトカード
5,000円分プレゼント!**

ご予約はコチラにアクセス!
予約フォームへ、ご見学希望日・
ご見学希望お時間(選択式)、お名前、
お電話番号またはメールアドレスをご
入力いただき、送信してください。



▲15帖のLDKにはイケアの家具付き!住んでみた時のイメージがしやすい♪



◀玄関ドアはあたたかい色味で人気の「マキアートパイン」



▲優しい光に包まれる13帖のLDKは、ご家族でゆっくりくつろぎたい方にオススメです



◀1階に4.5帖の洋室があります。家事室や趣味の部屋など、使い方は自由自在!

LDKにはパントリーと階段下収納があるので、たくさん買い物をして安心です



◀主寝室はゆったり7.4帖!2.7帖のウォークインクローゼットもあります!

2階の洋室2部屋は子供部屋にぴったり!2面採光の明るいお部屋です♪



2棟共に全室エアコン完備! ZEH認証を受けた 各種補助金対象の家に すぐ住める!

神文ストア
萩荘バイパス店様
車で約1分
約450m

萩荘小
萩荘中
徒歩約30分
約2.1km



▲内観を白で統一しているので、自分の好きなインテリアを楽しむことができます!好きなもの、全部入れよう!

special information

一関市 町浦14-1・14-2 学区:中里小・磐井中

間取:2棟共に 3LDK 駐車:2棟共に 3台可

「省エネ」・「耐震性能」を備えた、家族想いの家。

閑静な住宅街で人気の町浦エリア!
商業施設は車で5分圏内、利便性もバッチリ!
もちろん、ZEH+耐震等級3のエコな家です。

詳しくはお気軽にお問い合わせください



UNITE ユニテハウスイ関

有限会社 藤和地建

0191-26-5873

ユニテハウスイ関

※図面と異なる場合は現況を優先します。万一売却の場合はご容赦ください。【融資のご案内】表記のプランは、変動金利0.6%、40年返済、頭金0円、ボーナス返済無で計算しています。●紹介先金融機関/東北労働金庫●固定金利選択型住宅ローンの適用金利/3年もの年0.7%・5年もの年0.8%・10年もの年1.1%※2024年9月末まで受付し、2025年9月末までに実行する融資が対象となります。(2024年4月1日現在)●融資限度額/1億円●ご利用いただける方/お申込み時の年齢が満18歳以上で、ご返済時の年齢が満76歳未満の方。勤続年数が1年以上の方、前年の税込み年収が150万円以上の方。東北労働金庫の審査基準を満たされる方●担保/原則としてご融資対象物件(土地・建物)に第一順位の抵当権を設定させていただきます。抵当権の設定費用(登録免許税、司法書士報酬等)はご本人様のご負担となります。●保証/東北労働金庫指定の保証機関をご利用いただけます。※団体会員以外の方は別途保証料が必要です。(年0.12%~0.36%)団体会員の方の保証料は東北労働金庫が負担します。●生命保険/ろうきん団体信用生命保険にご加入いただけます。(保険料は東北労働金庫が負担します。●火災保険/ご融資の対象となる住宅に対して任意の火災保険または火災共済にご加入いただけます。※保険料・共済掛金はご本人様のご負担となります。●手数料/新規ご融資時、繰上返済時、返済方法の変更時など、東北労働金庫所定の手数料がかかります。※ろうきんダイレクトでの繰上返済手数料は無料です。●審査の結果、ご融資できないなど、ご希望に添えない場合がありますので、予めご了承ください。※詳しくはお近くのろうきん窓口へお問い合わせください。【年収目安の算出について】金融機関では一般的な返済比率を年収の25~35%で算出します。返済比率とはあくまでも審査基準のひとつですが、生活を圧迫しないような返済金額として、年収400万円未満の方は30%、年収400万円以上の方は35%で年収の目安を算出しております。広告有効期限/2024年5月末